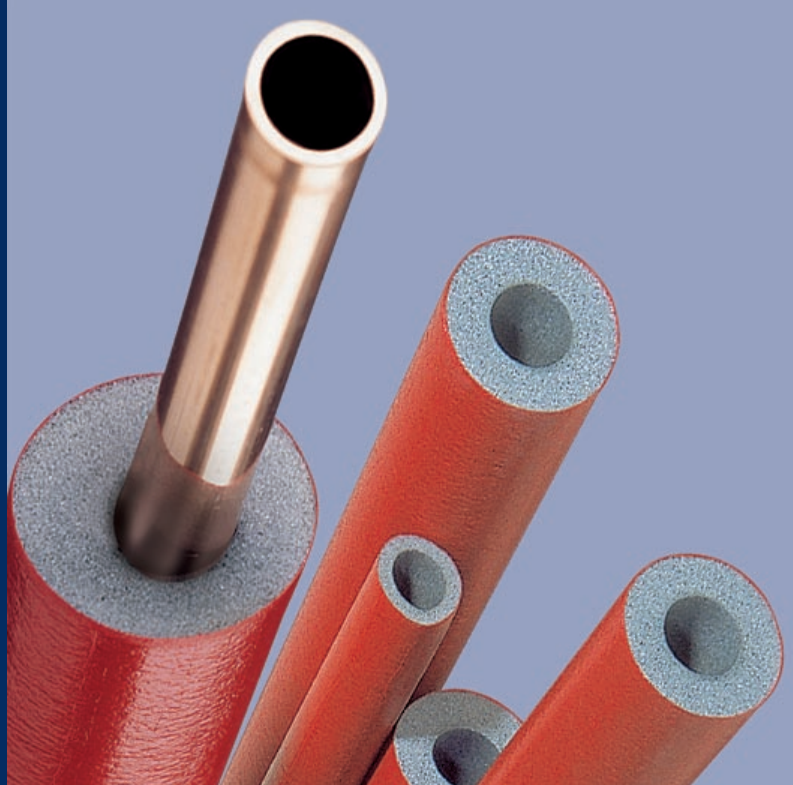




THERMACOMPACT IS

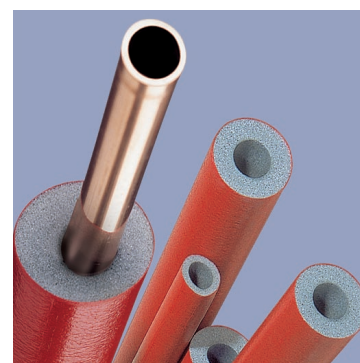


***Isolierschlauch
mit schützender,
strapazierfähiger Außenhaut***

Technische Daten

Beschreibung	Isolierschlauch aus PE-Schaum mit coextrudierter roter strapazierfähiger Außenhaut.
Werkstoff	geschlossenzelliger Polyethylen-Weichschaumstoff, Isolierdicke 6 bis 27mm
Anwendungsbereich	Heizungsleitungen und Warmwasserleitungen, isoliert gemäß Energie-Einsparverordnung EnEV. Zusätzlicher Schutz vor mechanischen Einflüssen durch strapazierfähige Außenhaut. Besonders empfohlen bei Neubau und Umbau, bei Kontakt mit Baustoffen und bei Einbau in Mauerschlitzen und unter Putz. In 6 mm Isolierdicke als Schutzschlauch für Kaltwasserleitungen.
Standardlänge	2 m
Verpackung	Karton, ca. 208 x 60 x 40 cm

Wärmeleitfähigkeit λ nach DIN 52613	0,035 W/(m•K) Mitteltemperatur 10°C 0,038 W/(m•K) Mitteltemperatur 40°C
Wasserdampfdiffusions-Widerstandszahl (μ)	>3500 nach DIN 52615
Brandverhalten nach DIN 4102	Klasse B2, normal entflammbar
Allgemeine Bauaufsichtliche Zulassung	ab 9 mm Isolierdicke: Z-23.14-1688
Raumgewicht	30 - 40 kg/m ³
Temperaturbereich	-80°C bis +95°C



Dimensionen und Abmessungen

Rohr außen		Isolierdicke				
Nennwert (mm)	Zoll	6 mm	9 mm	13 mm	20 mm	25 - 27 mm
15	1/4	15/6	15/9 ¹	15/13 ³		15/27 ²
18	3/8	18/6	18/9 ¹	18/13 ³		18/26 ²
22	1/2	22/6	22/9 ¹	22/13 ³	22/20	22/26 ²
28	3/4	28/6	28/9 ¹	28/13 ^{3(Fe)}	28/20 ^{3(Cu)}	28/25 ^{2(Fe)}
35	1	35/6	35/9 ¹	35/13	35/20 ³	35/25
42	1 1/4		42/9 ¹	42/13	42/20	42/25 ³

¹ gemäß EnEV 2007 im Fußbodenaufbau

² 100% gemäß EnEV 2007

³ 50% gemäß EnEV 2007

(Cu) Kupferrohre Cu DIN EN 1057

(Fe) Stahlrohre Fe DIN EN 10255

DEUTSCHLAND

THERMAFLEX Isolierprodukte GmbH
 Industriering 13
 D-06712 Döschwitz
 Tel.: +49.34425.998.0
 Fax: +49.34425.998.88
 E-Mail: germany@thermafex.com
 www.thermafex.com

ÖSTERREICH

THERMAFLEX - FLEXALEN
 Rohr- und Isoliersysteme GmbH
 Kaiserstraße 45
 1070 Wien
 Tel.: +43.1.523 26 25.0
 Fax: +43.1.523 26 25.24
 E-Mail: t.info@thermafex.at



907328-DE