



## ***FLEXALEN SOLARLIGHT TX™***



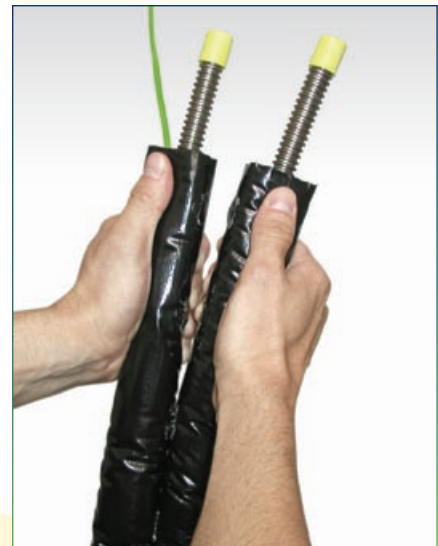
bringt saubere  
Energie weiter

***Vorisoliertes Edelstahlwellrohr  
für thermische Solaranlagen***

## Flexalen SolarLight TX™ Vorisoliertes doppeltes Solarrohr zur Verbindung von Kollektor und Speicher

### Vorteile

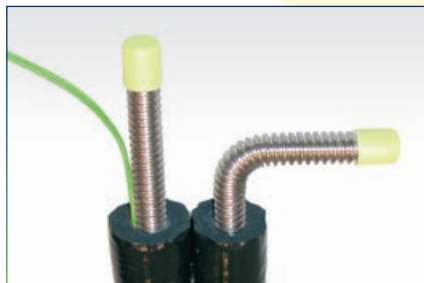
- Zeitsparendes Schnellverrohrungssystem
- Hochwertige EPDM-Solarisolierung bis 150°C Dauerbelastung
- Sehr flexibles Edelstahlwellrohr, enge Biegeradien
- Robuste, extra stabile und dehnungsfähige Schutzfolie
- Gute UV-Beständigkeit von Folie und Isolierung
- Doppelrohr-Verbindung mit Klebepunkten, leicht trennbar ohne Beschädigung der Schutzfolie
- Hardkleber: Nach Teilung des Doppelrohres keine Verschmutzung durch klebrige Streifen
- Auch an schwer zugänglichen Stellen gut zu verlegen
- Metallisch dichtende Schnellkupplungen (Option)
- Lieferlänge bis 50 m (DN16 und DN20)



leicht trennbares Doppelrohr



umweltschonende Solarenergie



enge Biegeradien



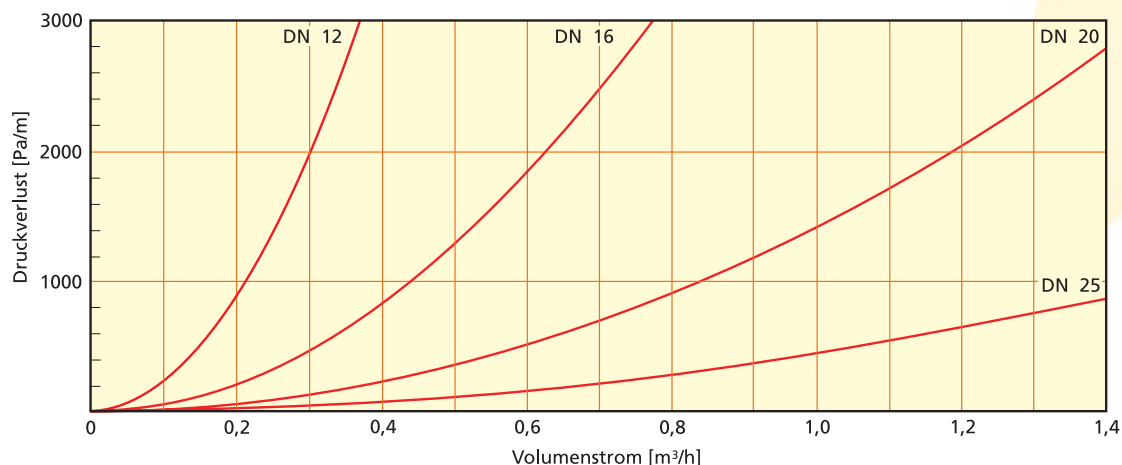
Verbindung mittels Klebepunkte

## Flexalen SolarLight TX™ Edelstahlwellrohr - Technische Daten

Werkstoffbezeichnung Edelstahlwellrohr VA: 1.4404 / AISI 316L

| Rohr DN | außen Ø Da | innen Ø Di | Toleranz Da, Di (mm) | Biegeradius einmalig minimal (cm) | Betriebsdruck maximal bei 20° C (bar) | Inhalt Mediumrohr (ltr./m) | Gewicht pro Rohr (kg/m) |
|---------|------------|------------|----------------------|-----------------------------------|---------------------------------------|----------------------------|-------------------------|
| 12      | 16,5       | 12,5       | +/- 0,4              | 2,0                               | 21                                    | 0,127                      | 0,086                   |
| 16      | 21,4       | 16,3       | +/- 0,4              | 2,5                               | 16                                    | 0,273                      | 0,145                   |
| 20      | 26,7       | 20,5       | +/- 0,4              | 3,0                               | 10                                    | 0,430                      | 0,195                   |
| 25      | 31,8       | 25,4       | +/- 0,4              | 3,5                               | 10                                    | 0,633                      | 0,255                   |

### Druckverlust für Edelstahlwellrohr



**Flexalen SolarLight TX™ Rohrisolierung – Technische Daten**

|                                |  |
|--------------------------------|--|
| Beschreibung                   | Thermaflex® Solar Doppelschlauch mit coextrudierter PE-Schutzfolie und Verbindung mittels Hardkleber |
| Isoliermaterial                | EPDM-Schaum (synthetischer Kautschuk)  |
| Temperaturbereich              | - 40° C bis + 150° C Dauerbelastung  |
| Wärmeleitzahl λ nach DIN 52613 | 0,038 W/(m.K) bei 0°C Mitteltemperatur<br>0,042 W/(m.K) bei 40°C Mitteltemperatur                    |
| Isolierdicke                   | 13 mm Nenndicke  |
| Brandverhalten                 | Klasse B2, normal entflammbar nach DIN 4102  |
| Raumgewicht                    | < 85 kg/m³   |



Flexalen SolarLight TX™ im Karton



Flexalen SolarLight TX™ auf Trommel

**Flexalen SolarLight TX™ - Sortiment (Lieferlängen)**

|       | 10 m Rolle (im Karton) | 15 m Rolle (im Karton) | 20 m Rolle (im Karton) | 25 m Rolle (im Karton) | 50 m Rolle (auf Trommel) |
|-------|------------------------|------------------------|------------------------|------------------------|--------------------------|
|       | Artikel Code           | Artikel Code           | Artikel Code           | Artikel Code           | Artikel Code             |
| DN 12 |                        | SL13TDN2x12-15M        |                        | SL13TDN2x12-25M        |                          |
| DN 16 | SL13TDN2x16-10M        | SL13TDN2x16-15M        | SL13TDN2x16-20M        | SL13TDN2x16-25M        | SL13TDN2x16-50M          |
| DN 20 | SL13TDN2x20-10M        | SL13TDN2x20-15M        | SL13TDN2x20-20M        | SL13TDN2x20-25M        | SL13TDN2x20-50M          |
| DN 25 |                        | SL13TDN2x25-15M        |                        | SL13TDN2x25-25M        |                          |

Lieferung inkl. SolarLight Fittingsatz (außer 50 m Trommel)

**Zubehör**



| SolarLight Fittingsatz  |                 | SolarLight Ovalschellen  |                | SolarLight Tape  |              | Endmanschetten  |               |
|---|-----------------|--|----------------|--|--------------|---|---------------|
| bestehend aus je:<br>4 x Überwurfmutter<br>4 x Dichtring<br>4 x Einlegering<br>2 x Doppelnippel |                 | bestehend aus je:<br>4 x verzinkte Ovalschelle<br>4 x Stockschraube M8 x 80<br>4 x Dübel S10 |                | PVC- Kleband<br>50 mm x 10 m<br>zur Reparatur der<br>SolarLight Schutzfolie<br>Farbe schwarz |              | bestehend aus 4 Stück<br>Wärmeschrumpfend zur<br>Abdichtung der Isolierung<br>zum Edelstahlwellrohr<br>Mit Kleberbeschichtung<br>Breite 20 cm |               |
|   | Artikel Code    |  | Artikel Code   |  | Artikel Code |   | Artikel Code  |
|   |                 |  |                |  | SL-TAPE-10M  |   |               |
| DN 12   | SLFITSET-DN2x12 | DN 12  | SL13-OC-DN2x12 |  |              | DN 12   | SL-SCHRB56-16 |
| DN 16   | SLFITSET-DN2x16 | DN 16  | SL13-OC-DN2x16 |  |              | DN 16   | SL-SCHRB56-16 |
| DN 20   | SLFITSET-DN2x20 | DN 20  | SL13-OC-DN2x20 |  |              | DN 20   | SL-SCHRB63-19 |
| DN 25   | SLFITSET-DN2x25 | DN 25  | SL13-OC-DN2x25 |  |              | DN 25   | SL-SCHRB75-22 |

## SolarLight Schnellkupplungen



Als Alternativ zum im Karton mitgelieferten SolarLight Fittingsatz bietet Thermaflex® zeitsparende, metallisch dichtende Messingkupplungen für DN 16 und DN 20 Rohre an.

### Vorteile

- Schnell, ohne Spezialwerkzeug montierbar und demontierbar
- Dauerhaft metallisch dichtend, ohne Dichtring aus Fremdmaterial
- Montagesicher mit Verdrehsicherung gegen Torsion
- Aus langlebigen entzinkungsarmen Messing CW 602
- Geeignet bis 10 bar Druck und Temperatur +200°C
- Verfügbar für alle gängigen Anschlussvarianten
- Lieferung im 2-er Pack



Verbindung zwischen Edelstahlwellrohr und Kupferrohr

|       |        |  |        |                |  |               |  |  |
|-------|--------|---|--------|----------------|---|---------------|--|---|
| von   | auf    | Artikel Code  | auf    | Artikel Code   | auf   | Artikel Code  |  |   |
| DN 16 | ½ Zoll | SLC-DN16-MT1/2  | ½ Zoll | SLC-DN16-FT1/2 | CU 15mm   | SLC-DN16-CU15 |  |   |
|       | ¾ Zoll | SLC-DN16-MT3/4  | ¾ Zoll | SLC-DN16-FT3/4 | CU 18mm   | SLC-DN16-CU18 |  |   |
| DN 20 | ¾ Zoll | SLC-DN20-MT3/4  | ¾ Zoll | SLC-DN20-FT3/4 | CU 18mm   | SLC-DN20-CU18 |  |   |
|       | 1 Zoll | SLC-DN20-MT1  | 1 Zoll | SLC-DN20-FT1   | CU 22mm   | SLC-DN20-CU22 |  |   |

## Solarenergie schützt die Umwelt

Thermaflex® hat ein sorgsames Umgehen mit Energie und Umwelt zum Firmenziel deklariert.

Deshalb entwickelt Thermaflex® maßgeschneiderte Lösungen für Solarrohre. Mit dem vorisolierten Rohrsystem Flexalen SolarLight TX™ wird die sehr wertvolle, CO<sub>2</sub>-neutrale und somit umweltschonende Energie der Sonne mit möglichst geringen Wärmeverlusten vom Sonnenkollektor zum Energiespeicher transportiert. Der Umwelt zuliebe.

### DEUTSCHLAND

THERMAFLEX Isolierprodukte GmbH  
 Industriering 13  
 D-06712 Döschwitz  
 Tel.: +49.34425.998.0  
 Fax: +49.34425.998.88  
 E-Mail: germany@thermaflex.com  
 www.thermaflex.de

### ÖSTERREICH

THERMAFLEX - FLEXALEN  
 Rohr- und Isoliersysteme GmbH  
 Siebenhirtenstrasse 17  
 A-1230 Wien  
 Tel.: +43.1.523 26 25.0  
 Fax: +43.1.523 26 25.24  
 E-Mail: t.info@thermaflex.at

